



(公財) 全日本スキー連盟A級公認

第28回塩沢ジャンプ大会



第28回塩沢ジャンプ大会 スペシャルジャンプ 女子組

公式成績表
2016/08/28

新潟県石打丸山シャンツェ

開始時間 10:00
終了時間 12:30

ジュリー		ジャッジ					ヒルデータ				
技術代表	苜和 幸浩	A	久保田 三知男	K点	80 m						
アシスタントTD	荻野 隆太	B	河野 知則	距離点	2.0 Points/m						
競技委員長	桑原 優	C	横山 耕三	ヒルサイズ	86 m						
		D	柳 透								
		E	村山 哲								

Rank	Bib No.	Code	氏名 所属	地域	速度 (RK) [km/h]	距離 (RK) [m]	距離 点	飛型審判採点					飛型 合計	Round 合計	得点
								A	B	C	D	E			
1	025	01100412	高梨 沙羅 クワレ	北海道	81.6 (1)	85.0 (1)	70.0	19.0	18.5	18.5	19.0	18.5	56.0	126.0	232.5
					79.8 (17)	77.0 (2)	54.0	17.5	19.0	17.5	17.0	17.5	52.5	106.5	
2	024	01100469	勢藤 優花 北海道庁カール・スホーツ専門学校	北海道	81.5 (2)	74.0 (2)	48.0	17.0	17.0	17.0	17.5	16.5	51.0	99.0	215.0
					81.7 (1)	81.0 (1)	62.0	17.5	18.0	18.0	18.0	18.0	54.0	116.0	
3	018	01100016	平山 友梨香 長谷川ホールディングス	北海道	80.4 (13)	64.5 (4)	29.0	16.5	16.0	16.5	16.0	16.0	48.5	77.5	167.5
					80.6 (7)	70.0 (4)	40.0	16.5	16.5	17.0	17.0	16.5	50.0	90.0	
4	023	01100260	茂野 美咲 CHINTAIスキークラブ	北海道	80.0 (19)	67.0 (3)	34.0	16.5	16.5	16.5	16.5	16.5	49.5	83.5	165.0
					79.9 (14)	66.0 (8)	32.0	16.0	17.0	16.5	16.5	16.5	49.5	81.5	
5	015	01100111	松橋 亜希 Main Mano Foods	東京都	81.0 (8)	61.0 (8)	22.0	16.0	15.5	16.0	16.0	15.0	47.5	69.5	162.5
					81.4 (3)	71.5 (3)	43.0	16.5	16.5	17.0	17.0	16.5	50.0	93.0	
6	021	01100015	竹田 歩佳 デンソー北海道	北海道	81.2 (5)	61.0 (8)	22.0	16.0	16.0	16.0	16.0	15.5	48.0	70.0	156.5
					80.7 (6)	69.5 (5)	39.0	15.0	16.0	16.0	15.5	16.0	47.5	86.5	
7	016	01100021	澤谷 夏花 北海道島山GYM	北海道	80.6 (11)	61.5 (7)	23.0	16.0	16.0	16.0	16.0	15.5	48.0	71.0	152.0
					79.9 (14)	66.5 (7)	33.0	16.0	16.0	16.5	16.0	16.0	48.0	81.0	
8	013	01100083	渡瀬 あゆみ japan at home	群馬県	80.6 (11)	64.0 (5)	28.0	16.0	16.5	16.0	16.5	16.5	49.0	77.0	150.0
					79.6 (19)	62.5 (13)	25.0	16.0	16.0	16.0	16.5	16.0	48.0	73.0	
9	020	01100468	岩佐 明香 日本大学	学連	81.2 (5)	57.0 (13)	14.0	15.5	15.5	16.0	15.5	15.5	46.5	60.5	144.5
					80.9 (4)	68.5 (6)	37.0	15.5	15.0	16.5	15.5	16.0	47.0	84.0	
10	014	01100545	渡邊 陽 東海大学	学連	80.7 (10)	59.0 (10)	18.0	16.0	16.0	16.0	15.5	15.5	47.5	65.5	141.5
					80.0 (12)	64.0 (10)	28.0	16.0	16.0	16.5	16.0	16.0	48.0	76.0	
11	009	01100844	久保田 真知子 野沢温泉中学校	長野県	80.4 (13)	63.5 (6)	27.0	15.0	15.0	15.0	15.0	15.0	45.0	72.0	139.0
					80.0 (12)	61.5 (14)	23.0	15.0	15.0	15.0	14.0	14.0	44.0	67.0	
12	010	01100646	村上 優空 盛岡中央高校	岩手県	80.2 (16)	59.0 (10)	18.0	15.5	15.5	16.0	15.5	15.5	46.5	64.5	131.5
					79.3 (20)	60.0 (15)	20.0	15.5	16.0	16.0	15.0	15.5	47.0	67.0	
13	017	01100568	丸山 希 飯山高校	長野県	80.3 (15)	58.5 (12)	17.0	16.0	16.0	16.0	15.5	15.5	47.5	64.5	128.5
					79.9 (14)	58.5 (16)	17.0	15.5	16.0	16.0	15.5	15.5	47.0	64.0	
14	019	01100088	小林 諭果 早稲田大学	学連	80.2 (16)	51.5 (19)	3.0	15.0	15.5	15.5	15.0	15.0	45.5	48.5	127.5
					80.1 (11)	65.5 (9)	31.0	16.0	16.0	16.5	16.0	16.0	48.0	79.0	
14	008	01100846	宮崎 彩音 野沢温泉中学校	長野県	81.1 (7)	53.0 (15)	6.0	15.0	16.0	15.5	15.0	15.0	45.5	51.5	127.5
					80.3 (8)	64.0 (10)	28.0	16.0	16.0	16.5	16.0	15.5	48.0	76.0	

Data Service by THA&KS



Minamiuonuma August 28, 2016





(公財) 全日本スキー連盟A級公認
第28回塩沢ジャンプ大会



第28回塩沢ジャンプ大会
スペシャルジャンプ
女子組

公式成績表
2016/08/28

開始時間 10:00
終了時間 12:30

新潟県石打丸山シャンツェ

Rank	Bib No.	Code	氏名 所属	地域	速度 (RK) [km/h]	距離 (RK) [m]	距離 点	飛型審判採点					飛型 合計	Round 合計	得点
								A	B	C	D	E			
16	012	01100636	成田 楓 日本大学	学連	81.4 (3) 81.6 (2)	53.0 (15) 64.0 (10)	6.0 28.0	14.5	14.5	14.5	14.0	14.5	43.5 48.0	49.5 76.0	125.5
17	007	01100783	畔上 沙那 野沢温泉中学校	長野県	81.0 (8) 80.2 (10)	54.0 (14) 53.5 (21)	8.0 7.0	15.0	16.0	15.5	15.0	15.0	45.5 46.0	53.5 53.0	106.5
18	006	01100912	宮嶋 林湖 白馬中学校	長野県	79.9 (20) 78.9 (21)	52.5 (18) 57.0 (17)	5.0 14.0	14.0	14.5	14.5	14.0	14.0	42.5 43.5	47.5 57.5	105.0
19	011	01100572	加藤 見嘉子 長野原高校	群馬県	81.4 (3) 80.8 (5)	53.0 (15) 55.0 (18)	6.0 10.0	14.0	14.5	14.5	13.5	14.0	42.5 43.0	48.5 53.0	101.5
20	001		佐藤 ひなた 草津中学校	群馬県	79.1 (22) 78.9 (21)	49.0 (21) 54.5 (19)	-2.0 9.0	14.0	15.5	15.0	15.0	15.0	45.0 45.5	43.0 54.5	97.5
21	002	01100911	松沢 幸 白馬中学校	長野県	80.1 (18) 80.3 (8)	49.5 (20) 54.0 (20)	-1.0 8.0	15.0	15.5	15.0	15.0	14.5	45.0 42.5	44.0 50.5	94.5
22	003	01100867	山本 沙弥香 草津中学校	群馬県	79.0 (23) 79.7 (18)	47.5 (22) 49.5 (22)	-5.0 -1.0	14.5	15.0	15.0	15.0	15.0	45.0 44.5	40.0 43.5	83.5
23	005	01100803	重田 風 草津中学校	群馬県	79.6 (21) 78.9 (21)	46.5 (23) 44.5 (24)	-7.0 -11.0	14.0	15.0	15.0	15.0	14.0	44.0 40.0	37.0 29.0	66.0
24	004	01100787	矢部 凜香 安代中学校	岩手県	78.9 (24) 78.7 (24)	43.0 (24) 45.0 (23)	-14.0 -10.0	13.0	14.0	15.0	13.0	13.5	40.5 40.0	26.5 30.0	56.5

1本目 Did not Start

022 01100374 丸山 純 東海大学 学連

インラン長 (E) 1本目 70.404 m 2本目 70.404 m

	観測時刻	天候	温度 (°C)		湿度 (%)	風速 (m/s)			風向	スピード (km/h)		
			気温	雪温		最小	最大	平均		最低	最高	平均
1本目	10:00	晴れ	25		68	0.4	6.0	2.2	南南東	77.1	81.6	79.8
2本目	12:00	晴れ	26		62	0.1	6.9	3.2	東	77.9	81.7	79.9

技術代表

1本目6番ゲート

競技委員長

2本目6番ゲート

Data Service by THA&KS



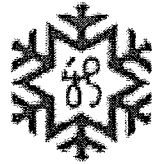
Minamiuonuma August 28. 2016





(公財) 全日本スキー連盟A級公認

第28回塩沢ジャンプ大会



第28回塩沢ジャンプ大会 スペシャルジャンプ 少年組

公式成績表
2016/08/28

新潟県石打丸山シャンツェ

開始時間 10:30
終了時間 13:23

ジュリー		ジャッジ					ヒルデータ				
技術代表	苅和 幸浩	A	久保田 三知男	K点		80 m					
アシスタントTD	荻野 隆太	B	河野 知則	距離点		2.0 Points/m					
競技委員長	桑原 優	C	横山 耕三	ヒルサイズ		86 m					
		D	柳 透								
		E	村山 哲								

Rank	Bib No.	Code	氏名 所属	地域	速度 (RK)		距離点	飛型審判採点					飛型合計	Round合計	得点
					[km/h]	[m]		A	B	C	D	E			
1	073	01100750	小林 朔太郎 長野原高校	群馬県	80.1 (2)	75.5 (1)	51.0	17.0	16.5	17.0	17.5	17.0	51.0	102.0	190.5
					80.3 (1)	69.5 (4)	39.0	16.5	16.0	17.0	16.5	16.5	49.5	88.5	
2	079	01100721	高橋 佳佑 盛岡中央高校	岩手県	78.7 (20)	62.5 (6)	25.0	16.5	16.0	16.0	15.5	15.5	47.5	72.5	173.0
					79.1 (18)	75.0 (1)	50.0	16.5	16.5	17.0	17.5	17.0	50.5	100.5	
2	034	01100701	清水 拓 中野立志館高校	長野県	79.7 (6)	64.0 (4)	28.0	16.0	16.0	16.0	16.0	15.5	48.0	76.0	173.0
					79.3 (14)	73.5 (2)	47.0	16.5	16.0	17.0	17.0	16.5	50.0	97.0	
4	065	01100719	谷地 宙 盛岡中央高校	岩手県	79.4 (11)	68.5 (2)	37.0	16.5	16.5	16.5	16.5	16.0	49.5	86.5	165.5
					80.1 (3)	65.0 (6)	30.0	16.0	16.5	16.5	16.5	16.0	49.0	79.0	
5	072	01100776	小林 龍尚 松尾中学校	岩手県	79.3 (12)	60.0 (8)	20.0	15.0	15.0	14.5	14.0	13.5	43.5	63.5	153.0
					79.7 (7)	70.0 (3)	40.0	16.5	16.5	17.0	16.5	16.0	49.5	89.5	
6	053	01100842	片桐 隼人 野沢温泉中学校	長野県	79.1 (16)	58.5 (13)	17.0	14.5	15.0	15.0	14.5	14.5	44.0	61.0	149.0
					78.9 (20)	69.5 (4)	39.0	16.0	16.5	16.5	16.0	16.5	49.0	88.0	
7	061	01100843	片桐 優人 野沢温泉中学校	長野県	79.3 (12)	61.0 (7)	22.0	15.5	15.0	15.5	15.0	14.5	45.5	67.5	145.5
					79.5 (9)	65.0 (6)	30.0	16.0	16.0	16.0	16.0	16.0	48.0	78.0	
8	050	01100725	松沢 大翔 白馬高校	長野県	80.1 (2)	64.5 (3)	29.0	16.0	16.0	16.0	16.0	15.5	48.0	77.0	144.5
					80.3 (1)	60.5 (10)	21.0	16.0	15.0	16.0	15.5	15.0	46.5	67.5	
9	074	01100845	西方 優人 野沢温泉中学校	長野県	79.3 (12)	64.0 (4)	28.0	15.0	15.5	15.0	15.0	16.0	45.5	73.5	138.5
					79.2 (17)	60.0 (11)	20.0	15.0	15.0	15.0	14.5	15.5	45.0	65.0	
10	082	01100727	横川 大也 白馬高校	長野県	78.9 (17)	60.0 (8)	20.0	16.0	16.0	15.0	15.5	15.5	47.0	67.0	136.0
					79.4 (11)	61.0 (6)	22.0	15.5	16.0	16.0	15.5	15.5	47.0	69.0	
11	055	01100720	森 鷺太 盛岡中央高校	岩手県	79.6 (9)	60.0 (8)	20.0	15.0	14.5	14.5	14.5	14.5	43.5	63.5	132.0
					80.0 (5)	61.0 (8)	22.0	15.5	15.5	16.0	15.0	15.5	46.5	68.5	
12	078	01100785	宮崎 諒 野沢温泉中学校	長野県	79.5 (10)	59.0 (11)	18.0	14.5	15.0	14.5	14.0	14.0	43.0	61.0	120.5
					79.9 (6)	56.5 (13)	13.0	15.5	15.5	15.5	15.5	15.0	46.5	59.5	
13	031	01100895	青木 陽尚 八海高校	新潟県	80.0 (4)	59.0 (11)	18.0	15.0	14.5	15.0	14.5	14.0	44.0	62.0	115.0
					79.3 (14)	55.0 (14)	10.0	14.5	14.5	15.0	14.0	13.5	43.0	53.0	
14	048	01100913	鈴木 寛太 小谷中学校	長野県	77.1 (25)	56.0 (15)	12.0	14.5	15.0	14.0	14.5	14.5	43.5	55.5	113.0
					79.4 (11)	57.0 (12)	14.0	14.5	14.5	15.0	14.5	14.0	43.5	57.5	
15	076	01100819	山本 侑弥 木島平中学校	長野県	78.8 (19)	57.5 (14)	15.0	15.5	15.5	15.5	15.5	15.5	46.5	61.5	110.5
					79.0 (19)	53.0 (17)	6.0	14.5	14.5	14.5	14.0	13.5	43.0	49.0	

Data Service by THA&KS



Minamiuonuma August 28. 2016





(公財) 全日本スキー連盟A級公認
第28回塩沢ジャンプ大会



第28回塩沢ジャンプ大会
スペシャルジャンプ
少年組

公式成績表
2016/08/28

開始時間 10:30
終了時間 13:23

新潟県石打丸山シャンツェ

Rank	Bib No.	Code	氏名 所属	地域	速度 (RK) [km/h]	距離 (RK) [m]	距離 点	飛型審判採点					飛型 合計	Round 合計	得点
								A	B	C	D	E			
16	045	01100784	畔上 祥吾 野沢温泉中学校	長野県	78.7 (20)	54.0 (16)	8.0	14.5	14.5	14.0	14.0	13.5	42.5	50.5	105.0
					78.9 (20)	54.5 (16)	9.0	15.0	15.5	15.5	15.0	15.0	45.5	54.5	
17	043	01100769	榎本 大斗 八海高校	新潟県	79.7 (6)	53.5 (17)	7.0	14.5	15.0	14.5	14.0	14.0	43.0	50.0	104.0
					79.5 (9)	55.0 (14)	10.0	15.0	14.5	14.5	15.0	14.5	44.0	54.0	
18	032	01100754	板倉 勝音 新井高校	新潟県	79.9 (5)	53.5 (17)	7.0	14.5	14.5	15.0	14.0	14.5	43.5	50.5	94.5
					79.4 (11)	49.5 (19)	-1.0	15.0	15.5	15.0	15.0	14.5	45.0	44.0	
19	035	01100802	佐藤 健矢 草津中学校	群馬県	78.9 (17)	49.0 (19)	-2.0	13.5	14.0	14.0	13.0	13.0	40.5	38.5	83.0
					79.3 (14)	50.0 (18)	0.0	14.5	15.5	15.0	15.0	14.5	44.5	44.5	
20	051	01100793	下川 慎司 白馬中学校	長野県	78.6 (22)	48.0 (20)	-4.0	14.5	15.0	13.5	14.0	14.0	42.5	38.5	72.5
					78.5 (23)	47.5 (21)	-5.0	13.0	13.0	13.0	13.0	12.5	39.0	34.0	
21	068	01100840	小松 廣務 木島平中学校	長野県	77.2 (24)	48.0 (20)	-4.0	13.5	14.0	13.5	12.5	13.5	40.5	36.5	70.5
					77.9 (25)	47.0 (22)	-6.0	13.5	13.5	13.5	13.0	13.0	40.0	34.0	
22	069	01100914	平田 悠理 小谷中学校	長野県	77.1 (25)	43.5 (23)	-13.0	13.5	14.0	13.0	13.5	13.5	40.5	27.5	65.0
					78.5 (23)	48.5 (20)	-3.0	13.5	13.5	13.5	13.0	13.5	40.5	37.5	
23	058	01100915	矢口 昂太 小谷中学校	長野県	79.7 (6)	43.5 (23)	-13.0	13.5	14.0	13.0	13.0	13.0	39.5	26.5	54.0
					80.1 (3)	43.5 (23)	-13.0	14.0	14.0	13.5	13.0	13.0	40.5	27.5	
24	060		中澤 拓哉 草津中学校	群馬県	79.3 (12)	39.5 (25)	-21.0	14.5	14.5	13.0	13.5	13.0	41.0	20.0	41.5
					79.6 (8)	41.0 (24)	-18.0	13.5	13.5	13.0	13.0	13.0	39.5	21.5	
25	038		山本 礼 草津中学校	群馬県	78.3 (23)	39.0 (26)	-22.0	13.0	14.0	13.0	13.0	13.0	39.0	17.0	34.0
					78.9 (20)	39.0 (25)	-22.0	13.0	13.0	13.0	13.0	13.0	39.0	17.0	

1本目 Did not Start

041	01100567	栗田 将喜	飯山高校	長野県
044	01100773	中村 愛斗	飯山高校	長野県
047	01100700	高澤 健	飯山高校	長野県

2本目 Did not start

056	01100630	北村 健士郎	白馬高校	長野県
-----	----------	--------	------	-----

Data Service by THA&KS



Minamiuonuma August 28, 2016





(公財) 全日本スキー連盟A級公認
第28回塩沢ジャンプ大会



第28回塩沢ジャンプ大会
 スペシャルジャンプ
 少年組

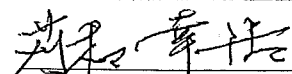
公式成績表
 2016/08/28

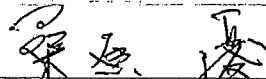
新潟県石打丸山シャンツェ

開始時間 10:30
 終了時間 13:23

インラン長 (E) 1本目 68.66 m 2本目 68.66 m

気象状況												
	観測時刻	天候	温度(°C)		湿度 (%)	風速(m/s)			風向	スピード(km/h)		
			気温	雪温		最小	最大	平均		最低	最高	平均
1本目	11:30	晴れ	26.0	—	69.0	0.2	10.8	2.6	東北東	77.1	80.3	79.1
2本目	13:00	晴れ	26.0	—	57.0	0.1	5.4	1.9	北	77.9	80.3	79.4


 技術代表
 1本目4番ゲート


 競技委員長
 2本目4番ゲート

Data Service by THA&KS



Minamiuonuma August 28. 2016





(公財) 全日本スキー連盟A級公認

第28回塩沢ジャンプ大会



第28回塩沢ジャンプ大会

スペシャルジャンプ

成年組

公式成績表

2016/08/28

開始時間 10:30

終了時間 13:23

新潟県石打丸山シャンツェ

ジュリー		ジャッジ					ヒルデータ				
技術代表	荻和 幸浩	A	久保田 三知男	K点	80 m						
アシスタントTD	萩野 隆太	B	河野 知則	距離点	2.0 Points/m						
競技委員長	桑原 優	C	横山 耕三	ヒルサイズ	86 m						
		D	柳 透								
		E	村山 哲								

Rank	Bib No.	Code	氏名 所属	地域	速度 (RK) [km/h]	距離 (RK) [m]	距離 点	飛型審判採点					飛型 合計	Round 合計	得点
								A	B	C	D	E			
1	099	01100477	駒場 信哉 日本大学	学連	80.2 (17)	84.5 (1)	69.0	18.0	18.0	18.5	18.5	18.5	55.0	124.0	224.5
					80.5 (8)	74.0 (10)	48.0	17.5	17.5	17.0	17.5	17.5	52.5	100.5	
2	089	01100137	内藤 智文 古河市スキー協会	茨城県	79.4 (41)	78.0 (10)	56.0	17.0	17.0	17.5	17.0	17.5	51.5	107.5	223.5
					79.3 (46)	81.5 (1)	63.0	18.0	17.5	17.5	17.5	18.0	53.0	116.0	
3	109	01100104	馬淵 源 秋田ゼロックス株式会社	秋田県	80.4 (10)	79.5 (5)	59.0	18.0	17.5	18.0	18.0	18.0	54.0	113.0	214.5
					81.0 (1)	74.5 (8)	49.0	17.5	17.0	17.5	17.5	17.5	52.5	101.5	
4	103	01100023	細田 将太郎 北翔大学スキークラブ	北海道	80.6 (5)	79.0 (7)	58.0	17.5	18.0	18.0	18.0	18.0	54.0	112.0	214.0
					80.6 (6)	75.0 (7)	50.0	17.5	16.5	17.0	17.5	17.5	52.0	102.0	
5	098	01100071	船木 和喜 FIT SKI	北海道	80.0 (23)	78.5 (9)	57.0	17.5	16.0	17.5	16.5	17.5	51.5	108.5	213.0
					80.1 (28)	76.0 (6)	52.0	17.5	17.5	17.5	17.0	17.5	52.5	104.5	
6	090	01100383	和田 全功 北海道デイル・スポーツ専門学校	北海道	80.5 (9)	83.0 (3)	66.0	18.0	17.5	18.0	19.0	18.5	54.5	120.5	210.5
					79.8 (34)	70.0 (21)	40.0	17.0	16.5	17.0	16.5	16.5	50.0	90.0	
7	107	01100325	永井 健弘 盛岡市役所	岩手県	80.4 (10)	79.0 (7)	58.0	17.5	17.5	17.5	17.5	17.5	52.5	110.5	208.5
					80.6 (6)	73.5 (12)	47.0	17.0	16.5	17.5	17.0	17.0	51.0	98.0	
8	108	01100472	中村 直幹 東海大学	学連	80.6 (5)	83.5 (2)	67.0	18.5	18.0	18.0	18.5	18.5	55.0	122.0	206.5
					80.3 (19)	68.5 (27)	37.0	15.5	16.0	16.5	16.0	15.0	47.5	84.5	
9	075	01100453	佐藤 瑠 明治大学	学連	79.8 (29)	77.5 (11)	55.0	17.0	17.0	17.5	17.5	17.5	52.0	107.0	204.0
					80.3 (19)	73.0 (14)	46.0	17.0	16.5	17.0	17.0	17.0	51.0	97.0	
10	101	01100102	馬淵 点 FIT SKI	北海道	80.8 (2)	75.0 (17)	50.0	17.5	17.0	17.5	17.0	17.0	51.5	101.5	202.0
					80.7 (4)	74.5 (8)	49.0	17.0	17.0	17.0	17.5	17.5	51.5	100.5	
11	096	01100008	湊 祐介 東京美装グループスキー部	北海道	80.4 (10)	79.5 (5)	59.0	17.5	16.5	17.5	17.0	17.0	51.5	110.5	200.5
					80.5 (8)	70.0 (21)	40.0	16.5	16.5	17.0	16.5	17.0	50.0	90.0	
12	105	01100108	齋藤 翔太 東京美装グループスキー部	北海道	80.4 (10)	75.0 (17)	50.0	17.0	17.0	17.5	17.5	17.5	52.0	102.0	200.0
					80.4 (12)	73.5 (12)	47.0	17.0	15.5	17.0	17.0	17.0	51.0	98.0	
13	084	01100249	小山 祐 岐阜日野自動車スキークラブ	岐阜県	80.1 (19)	77.5 (11)	55.0	17.0	16.5	17.5	17.0	17.5	51.5	106.5	197.5
					79.8 (34)	71.0 (19)	42.0	16.5	16.5	16.5	16.0	16.0	49.0	91.0	
14	094	01100195	清水 礼留飛 雷印マグミルスキー部	北海道	79.7 (33)	77.0 (13)	54.0	17.5	17.0	17.5	17.0	17.5	52.0	106.0	196.0
					79.5 (42)	71.5 (18)	43.0	16.0	15.5	16.0	15.5	15.5	47.0	90.0	
14	091	01100163	堀米 翔大 日本大学	学連	80.3 (15)	76.0 (15)	52.0	17.0	17.0	17.5	17.5	17.5	52.0	104.0	196.0
					80.4 (12)	71.0 (19)	42.0	16.5	16.5	17.0	16.5	17.0	50.0	92.0	

Data Service by THA&KS



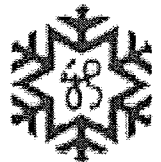
Minamiuonuma August 28, 2016





(公財) 全日本スキー連盟A級公認

第28回塩沢ジャンプ大会



第28回塩沢ジャンプ大会 スペシャルジャンプ 成年組

公式成績表
2016/08/28

開始時間 10:30
終了時間 13:23

新潟県石打丸山シャンツェ

Rank	Bib No.	Code	氏名 所属	地域	速度 (RK) [km/h]	距離 (RK) [m]	距離 点	飛型審判採点					飛型 合計	Round 合計	得点
								A	B	C	D	E			
16	106	01100019	竹花 健汰 明円グループスキークラブ	北海道	80.4 (10) 80.5 (8)	75.0 (17) 72.0 (16)	50.0 44.0	17.0	17.0	17.5	17.5	17.5	52.0 49.5	102.0 93.5	195.5
16	102	01100388	渡部 陸太 日本大学	学連	80.9 (1) 80.7 (4)	69.5 (28) 78.5 (2)	39.0 57.0	16.0	16.0	15.5	15.5	15.5	47.0 52.5	86.0 109.5	195.5
18	100	01100542	佐藤 慧一 雪印メグミルクスキー部	北海道	80.0 (23) 80.4 (12)	69.5 (28) 77.5 (4)	39.0 55.0	16.5	17.0	17.0	16.5	16.5	50.0 51.0	89.0 106.0	195.0
19	104	01100058	鈴木 翔 Japan at home	群馬県	79.3 (45) 80.3 (19)	68.0 (31) 78.0 (3)	36.0 56.0	16.5	16.5	16.5	16.5	16.5	49.5 52.0	85.5 108.0	193.5
20	095	01100018	渡辺 知也 東海大学	学連	80.0 (23) 80.0 (32)	75.0 (17) 70.0 (21)	50.0 40.0	17.5	17.0	17.5	17.5	17.5	52.5 49.5	102.5 89.5	192.0
21	097	01100030	渡部 弘晃 東京美装グループスキー部	北海道	78.0 (50) 80.9 (2)	80.5 (4) 64.5 (34)	61.0 29.0	18.0	17.5	18.0	18.0	18.0	54.0 47.5	115.0 76.5	191.5
22	093	01100421	小山内 鴻佑 東海大学	学連	79.3 (45) 80.1 (28)	73.5 (23) 73.0 (14)	47.0 46.0	16.5	16.0	16.5	15.5	16.0	48.5 47.5	95.5 93.5	189.0
23	062	01100155	久保田 真弘 明治大学	学連	80.1 (19) 80.1 (28)	75.5 (16) 67.5 (28)	51.0 35.0	16.5	17.0	16.5	17.5	17.5	51.0 48.0	102.0 83.0	185.0
24	088	01100450	木下 雄登 東海大学	学連	79.5 (39) 80.2 (26)	66.0 (32) 76.5 (5)	32.0 53.0	16.0	16.0	16.0	15.5	16.0	48.0 51.0	80.0 104.0	184.0
25	092	01100474	古賀 極 東海大学	学連	80.0 (23) 80.4 (12)	73.5 (23) 69.0 (25)	47.0 38.0	16.5	16.0	17.0	15.5	16.5	49.0 49.5	96.0 87.5	183.5
26	077	01100147	柴草 陽祐 平館高校(職員)	岩手県	79.9 (28) 79.8 (34)	76.5 (14) 65.0 (33)	53.0 30.0	16.5	16.0	17.0	16.5	17.0	50.0 48.0	103.0 78.0	181.0
27	071	01100529	情野 匡紀 置環	山形県	80.2 (17) 80.3 (19)	75.0 (17) 65.5 (30)	50.0 31.0	16.5	17.0	17.0	17.5	17.0	51.0 48.0	101.0 79.0	180.0
27	066	01100377	大山 陽平 明治大学	学連	79.7 (33) 80.1 (28)	71.0 (26) 69.5 (24)	42.0 39.0	16.5	15.5	16.5	16.5	16.5	49.5 49.5	91.5 88.5	180.0
29	087	01100384	奈良 拓実 明治大学	学連	79.6 (35) 80.4 (12)	69.0 (30) 69.0 (25)	38.0 38.0	16.5	16.5	16.5	16.5	16.5	49.5 49.5	87.5 87.5	175.0
30	067	01100172	富井 皓大 白馬村スキークラブ	長野県	80.0 (23) 80.3 (19)	74.0 (22) 63.5 (38)	48.0 27.0	16.5	16.5	17.0	17.0	17.0	50.5 48.0	98.5 75.0	173.5
31	083	01100461	村本 直樹 明治大学	学連	80.1 (19) 80.8 (3)	72.0 (25) 64.0 (37)	44.0 28.0	17.0	16.5	17.0	16.5	16.5	50.0 45.0	94.0 73.0	167.0
32	081	01100538	奥村 大樹 近畿大学	学連	79.6 (35) 79.8 (34)	64.0 (34) 72.0 (16)	28.0 44.0	15.5	15.0	15.0	14.5	14.5	44.5 50.0	72.5 94.0	166.5
33	086	01100365	横川 猶也 明治大学	学連	79.8 (29) 80.3 (19)	70.0 (27) 65.5 (30)	40.0 31.0	16.5	16.5	17.0	16.5	16.5	49.5 45.5	89.5 76.5	166.0

Data Service by THA&KS



Minamiuonuma August 28, 2016





(公財) 全日本スキー連盟A級公認
第28回塩沢ジャンプ大会



第28回塩沢ジャンプ大会
スペシャルジャンプ
成年組

公式成績表
2016/08/28

新潟県石打丸山シャンツェ

開始時間 10:30
終了時間 13:23

Rank	Bib No.	Code	氏名 所属	地域	速度 (RK)		距離 [m]	距離点	飛型審判採点					飛型合計	Round 合計	得点
					[km/h]	(RK)			A	B	C	D	E			
34	049	01100493	重田 宙 日本大学	学連	80.3 (15)	61.5 (38)	23.0	16.0	16.0	16.0	14.5	15.5	47.5	70.5	165.0	
					79.2 (47)	74.0 (10)	48.0	16.0	15.5	15.5	15.5	15.0	46.5	94.5		
35	085	01100541	尾形 優也 東海大学	学連	80.1 (19)	65.0 (33)	30.0	16.5	16.5	16.5	16.5	16.0	49.5	79.5	148.0	
					80.4 (12)	61.0 (42)	22.0	15.5	14.5	16.0	15.5	15.5	46.5	68.5		
35	070	01100415	上原 拓真 近畿大学	学連	80.6 (5)	64.0 (34)	28.0	16.0	16.0	16.0	16.0	16.0	48.0	76.0	148.0	
					80.5 (8)	63.5 (38)	27.0	15.0	15.0	15.0	15.0	14.5	45.0	72.0		
37	080	01100378	佐藤 成美 明治大学	学連	79.6 (35)	63.5 (37)	27.0	15.5	15.0	16.0	14.5	15.0	45.5	72.5	146.5	
					79.5 (42)	64.5 (34)	29.0	15.5	15.0	15.0	15.0	15.0	45.0	74.0		
38	057	01100617	相生 啓佑 日本大学	学連	80.7 (3)	64.0 (34)	28.0	16.0	15.5	16.0	16.5	16.0	48.0	76.0	143.5	
					79.7 (40)	60.5 (43)	21.0	15.5	15.5	16.0	15.5	15.5	46.5	67.5		
39	052	01100710	村田 浩道 日産テクニカルセンター	神奈川県	80.6 (5)	60.5 (39)	21.0	15.5	15.5	16.0	16.0	15.5	47.0	68.0	143.0	
					79.9 (33)	63.5 (38)	27.0	16.0	16.0	16.0	16.0	15.5	48.0	75.0		
40	040	01100729	北澤 裕介 FIT SKI	北海道	79.8 (29)	55.5 (46)	11.0	15.0	15.5	15.5	15.5	15.0	46.0	57.0	137.0	
					79.8 (34)	66.0 (29)	32.0	16.0	16.0	16.0	16.0	16.0	48.0	80.0		
41	064	01100759	上村 亮介 白馬村スキークラブ	長野県	79.2 (47)	58.5 (42)	17.0	14.5	14.0	14.5	13.5	13.5	42.0	59.0	135.0	
					79.4 (44)	65.5 (30)	31.0	15.0	15.0	15.5	15.0	14.5	45.0	76.0		
42	042	01100470	網野 基輝 日本大学	学連	79.5 (39)	57.5 (44)	15.0	14.5	14.5	14.5	15.0	14.0	43.5	58.5	134.5	
					78.8 (50)	64.5 (34)	29.0	15.5	15.0	16.5	16.0	15.5	47.0	76.0		
43	063	01100498	山元 令啓 日本大学	学連	79.4 (41)	59.5 (40)	19.0	16.0	16.0	15.5	15.0	15.0	46.5	65.5	134.0	
					79.6 (41)	60.5 (43)	21.0	16.0	16.0	16.0	15.5	15.5	47.5	68.5		
44	046	01100697	小柳 大 専修大学	学連	79.6 (35)	58.5 (42)	17.0	15.5	15.5	16.0	15.5	15.5	46.5	63.5	132.5	
					80.4 (12)	62.0 (41)	24.0	15.5	15.0	15.0	15.0	15.0	45.0	69.0		
45	059	01100459	梶本 信太郎 専修大学	学連	79.8 (29)	59.0 (41)	18.0	14.5	14.5	15.0	14.0	14.0	43.0	61.0	125.5	
					80.3 (19)	60.0 (45)	20.0	15.0	15.0	15.0	14.5	14.5	44.5	64.5		
46	039	01200450	桃木 昂太 日本大学	学連	79.4 (41)	56.5 (45)	13.0	15.0	14.5	14.5	15.0	15.0	44.5	57.5	124.0	
					79.2 (47)	60.0 (45)	20.0	14.5	16.0	15.5	15.5	15.5	46.5	66.5		
47	054	01100385	黒川 暁稀 札幌大学	学連	78.4 (49)	54.0 (47)	8.0	15.0	15.5	15.5	15.0	15.0	45.5	53.5	110.5	
					78.9 (49)	55.5 (47)	11.0	15.5	15.5	15.5	15.0	15.0	46.0	57.0		
48	036	01100190	岡田 恭平 吉川スキークラブ	新潟県	79.4 (41)	49.5 (48)	-1.0	14.0	14.5	13.5	13.5	14.0	41.5	40.5	85.0	
					79.4 (44)	51.0 (48)	2.0	14.0	14.5	14.5	13.5	14.0	42.5	44.5		
49	037	01100894	小川 颯 FIT SKI	北海道	79.1 (48)	48.5 (49)	-3.0	14.0	14.5	13.5	14.0	14.0	42.0	39.0	82.5	
					79.8 (34)	50.5 (49)	1.0	14.5	14.5	14.0	14.0	14.0	42.5	43.5		
50	033	01100484	国井 昌樹 富士通川崎	神奈川県	80.7 (3)	44.0 (50)	-12.0	13.5	13.5	13.5	13.0	13.0	40.0	28.0	56.5	
					80.2 (26)	44.0 (50)	-12.0	14.0	14.0	13.5	13.0	13.0	40.5	28.5		

Data Service by THA&KS

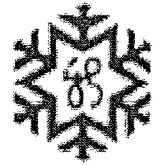


Minamiuonuma August 28. 2016





(公財) 全日本スキー連盟A級公認
第28回塩沢ジャンプ大会



第28回塩沢ジャンプ大会
 スペシャルジャンプ
 成年組

公式成績表
 2016/08/28

新潟県石打丸山シャンツェ

開始時間 10:30
 終了時間 13:23

インラン長 (E) 1本目 68.66 m 2本目 68.66 m

	観測時刻	天候	温度(°C)		湿度 (%)	風速(m/s)			風向	スピード(km/h)		
			気温	雪温		最小	最大	平均		最低	最高	平均
			1本目	11:30		晴れ	26.0	—		69.0	0.2	10.8
2本目	13:00	晴れ	26.0	—	57.0	0.1	5.4	1.9	北	78.8	81.0	80.1

技術代表
 1本目4番ゲート

競技委員長
 2本目4番ゲート

Data Service by THA&KS



Minamiuonuma August 28, 2016

